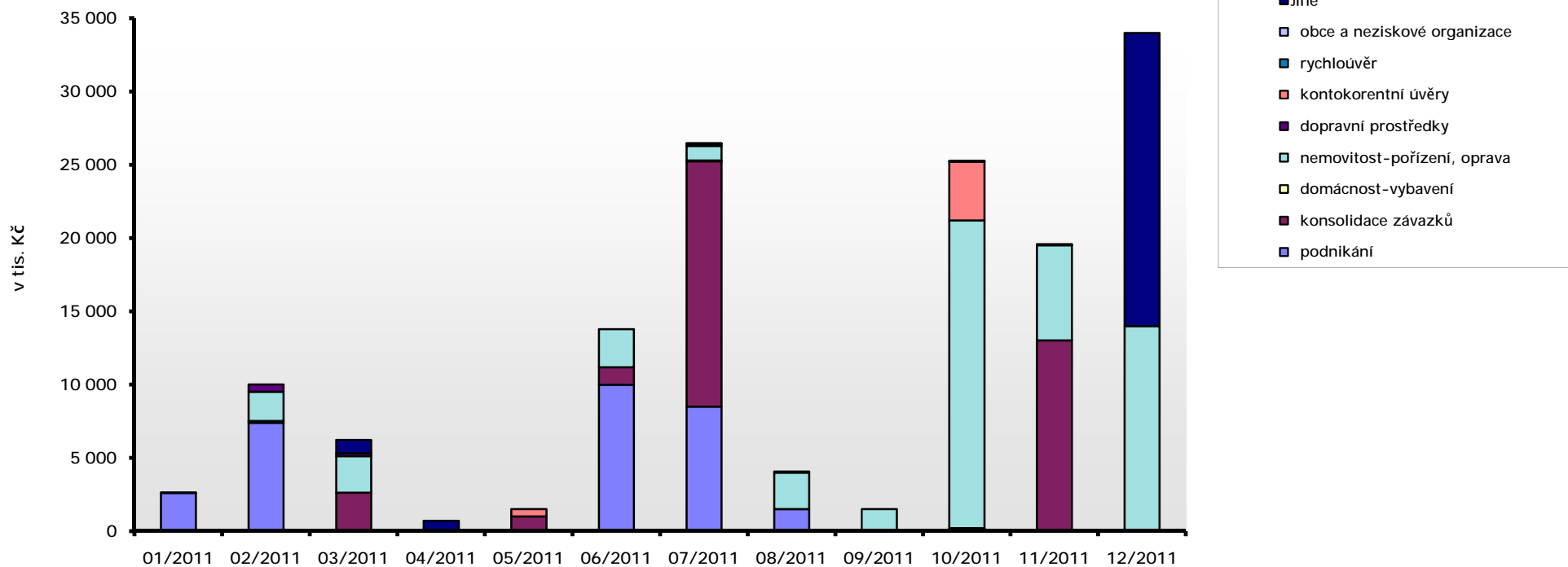


ÚVĚRY POSKYTNUTÉ V ROCE 2011

	01/2011	02/2011	03/2011	04/2011	05/2011	06/2011	07/2011	08/2011	09/2011	10/2011	11/2011	12/2011	Celkem
Obecné celkem, z toho:	2 600	10 016	5 315	0	1 500	13 790	26 480	4 076	1 500	25 225	19 540	14 000	124 042
podnikání	2 600	7 400				10 000	8 500	1 500					30 000
konsolidace závazků		86	2 625		1 000	1 190	16 745				13 020		34 666
domácnost-vybavení		30					50			205			285
nemovitost-pořízení, oprava		2 000	2 500			2 600	1 000	2 500	1 500	21 000	6 500	14 000	53 600
dopravní prostředky		500	190				160	76					926
kontokorentní úvěry					500		5			4 000	20		4 525
rychlouůvěr							20			20			40
obce a neziskové organizace													0
Jiné	40		915	700						50	45	20 000	21 750
CELKEM	2 640	10 016	6 230	700	1 500	13 790	26 480	4 076	1 500	25 275	19 585	34 000	145 792

Měsíční přehled poskytnutých úvěrů

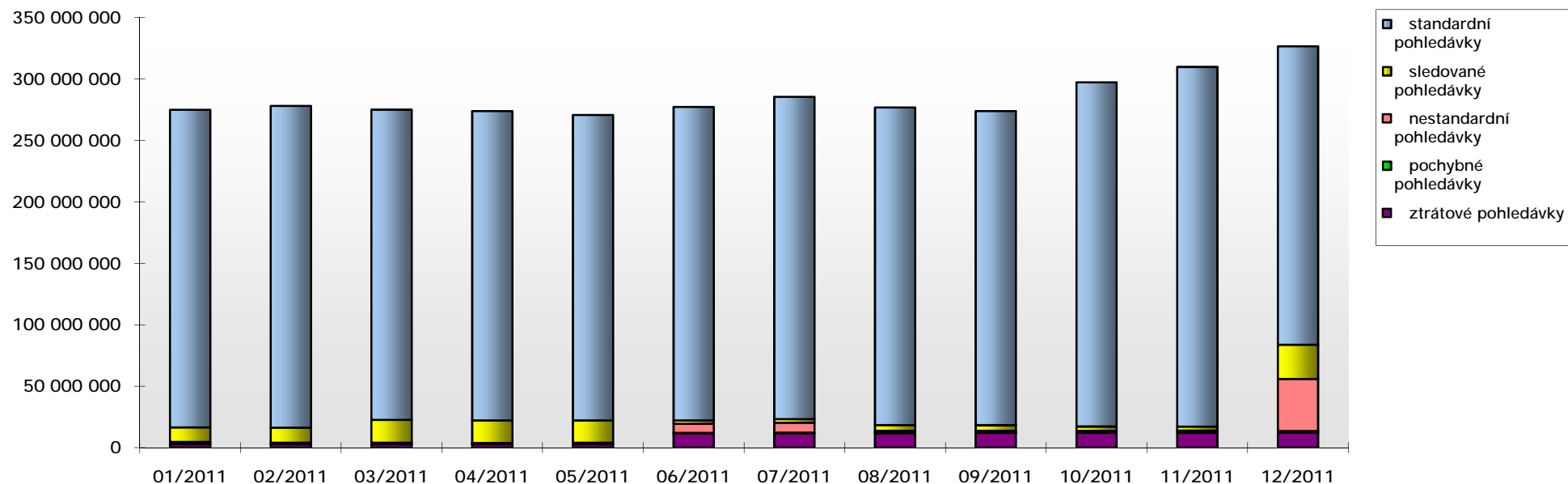


PŘEHLED POHLEDÁVEK ZA KLIENTY - ROK 2011

Členění pohledávek v Kč	01/2011	02/2011	03/2011	04/2011	05/2011	06/2011	07/2011	08/2011	09/2011	10/2011	11/2011	12/2011
Pohledávky bez selhání, z toho:	270 478 070	274 277 597	271 152 443	270 088 544	266 734 060	257 868 188	265 263 591	263 119 251	260 204 294	283 613 550	296 037 759	270 791 416
standardní pohledávky	258 570 661	261 900 976	252 428 256	251 803 849	248 514 846	255 064 147	262 357 257	258 496 423	255 715 169	280 193 946	292 682 862	243 004 705
sledované pohledávky	11 907 408	12 376 621	18 724 187	18 284 695	18 219 214	2 804 041	2 906 334	4 622 828	4 489 125	3 419 604	3 354 897	27 786 711
Pohledávky se selháním, z toho:	4 623 030	3 970 697	3 973 456	3 946 579	4 055 019	19 463 576	20 390 222	13 867 509	13 855 323	13 844 589	13 873 771	55 965 499
nestandardní pohledávky	1 433 400	845 690	698 345	672 899	943 999	7 437 979	8 103 867	1 413 846	1 389 712	338 429	358 993	42 340 691
pochybné pohledávky	340 301	311 143	427 414	409 018	248 353	250 857	481 587	683 876	318 688	1 370 449	1 349 012	1 294 501
ztrátové pohledávky	2 849 328	2 813 864	2 847 697	2 864 662	2 862 666	11 774 741	11 804 768	11 769 787	12 146 922	12 135 712	12 165 766	12 330 307
Celkem pohledávky	275 101 099	278 248 294	275 125 899	274 035 123	270 789 078	277 331 764	285 653 813	276 986 759	274 059 617	297 458 139	309 911 530	326 756 915

Podíl pohledávek se selháním ze všech pohledávek

Pohled. se selháním celkem v Kč	4 623 030	3 970 697	3 973 456	3 946 579	4 055 019	19 463 576	20 390 222	13 867 509	13 855 323	13 844 589	13 873 771	55 965 499
Pohled. se selháním / pohled. celkem	1,68%	1,43%	1,44%	1,44%	1,50%	7,02%	7,14%	5,01%	5,06%	4,65%	4,48%	17,13%



Sledované pohledávky

po splatnosti více než 30 dní a méně než 91 dní, restrukturalizace v posledních 2 letech z důvodu zhoršení finanční situace klienta

Nestandardní pohledávky

po splatnosti více než 90 dní a méně než 181 dní, restrukturalizace v posledních 6 měsících z důvodu zhoršení finanční situace klienta

Pochybné pohledávky

po splatnosti více než 180 dní a méně než 361 dní

Ztrátové pohledávky

po splatnosti více než 360 dní